

Windchill® ProductPoint®

Gestión de datos del producto para pequeñas y medianas empresas

Windchill ProductPoint es una solución de colaboración que amplía las capacidades de las tecnologías Microsoft® SharePoint® al permitir que los equipos de desarrollo de productos compartan datos CAD y otros tipos de datos estructurados.

Windows® SharePoint Services es una tecnología altamente eficaz que se ha diseñado para facilitar la colaboración sencilla basada en ficheros. Sin embargo, no soporta aplicaciones CAD avanzadas que crean activos de información complejos y documentación técnica, y que efectúan sofisticados cálculos de ingeniería, todo lo cual constituye el alma de las organizaciones de fabricación.

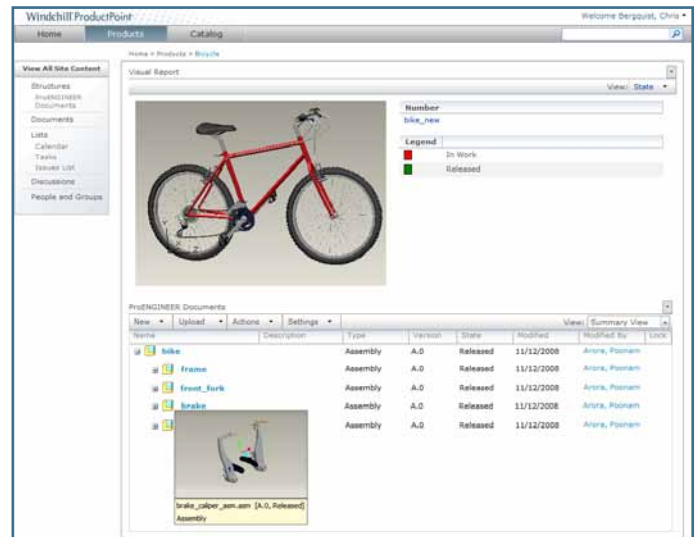
Windchill ProductPoint amplía las prestaciones de SharePoint, ya que permite el uso compartido de datos CAD y otros tipos de datos estructurados entre equipos. Windchill ProductPoint ofrece prestaciones de reasignación, uso compartido, visualización y anotación de datos de productos a través del soporte de varios sistemas CAD, una potente capacidad que reporta importantes beneficios.

Considere las implicaciones del soporte de Pro/ENGINEER®² en Windchill ProductPoint. Los pequeños grupos de trabajo de ingeniería, que trabajan sin una solución de gestión de datos del producto y que dependen de carpetas de red compartidas o sitios FTP para la colaboración en datos CAD, carecen de prestaciones de control de versiones, búsqueda y control de acceso. Como tales, estos grupos están sometiendo la valiosa información del producto al riesgo de sobregabarla, perdiendo tiempo trabajando con versiones de ficheros obsoletas o utilizando especificaciones incorrectas en las operaciones de mecanizado.

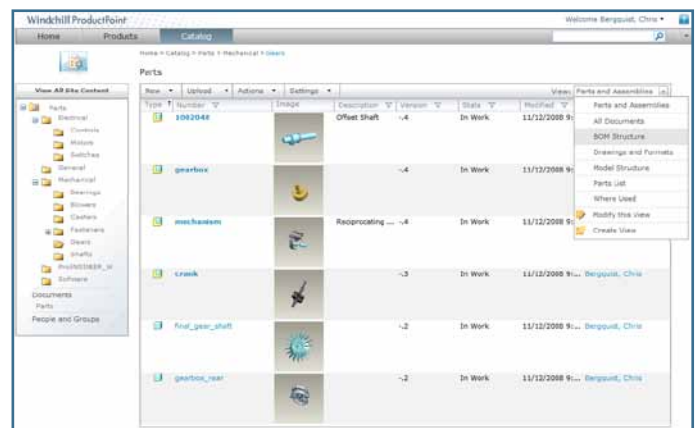
Sin embargo, con Windchill ProductPoint, estas mismas organizaciones pueden gestionar ficheros de Pro/ENGINEER, lo que incluye reasignación de datos CAD, uso compartido de información y reutilización de datos de formas que garantizan la integridad de los datos y permiten la ingeniería simultánea. Además, Windchill ProductPoint ofrece soporte para AutoCAD® y Mathcad®.

Asimismo, la sinergia entre Windchill ProductPoint y Pro/ENGINEER² hace posible las ventajas de la comunicación Web 2.0 inherentes al desarrollo social de productos. Específicamente, al aprovechar herramientas como las notificaciones deslizantes, detección de presencia en línea, wikis de modelos y espacios de colaboración, los usuarios aumentan el uso compartido de conocimientos, la captura de datos y la colaboración en equipo.

El resultado es un entorno más productivo, en el que los datos CAD se utilizan con mayor eficacia entre organizaciones para mejorar los procesos de desarrollo de productos como la creación y la subcontratación de diseños.



Windchill ProductPoint soporta el uso compartido, control de versiones y visualización de datos de varios sistemas CAD.



Catálogo de diseños de piezas estándar en Windchill ProductPoint.

Principales ventajas

- Mayor colaboración, productividad y eficacia en la utilización y el aprovechamiento de datos CAD tanto interna como externamente
- Curva de aprendizaje mínima gracias al entorno conocido de Microsoft
- Implementación fácil y rápida sobre un servidor SharePoint nuevo o existente, lo que reduce el coste total de propiedad

Funciones¹

El soporte de varios sistemas CAD y el desarrollo social de productos optimizan el uso y valor de los datos

- Reasignación de datos CAD para pequeños grupos de trabajo
- Visualización integrada de ficheros CAD
- Creación, visualización y edición de wikis de modelos en un navegador integrado en Pro/ENGINEER²
- Creación, visualización y edición de espacios de colaboración en modelos²
- Acceso a los espacios de colaboración desde la página de inicio del usuario²
- Notificaciones deslizantes para eventos de servidor y equipo²
- Activación y desactivación de las notificaciones emergentes y opciones²
- Detección de presencia en línea en Fichero > Abrir²
- Mathcad
 - Gestión inteligente de ficheros y relaciones Mathcad³
 - Soporte de biblioteca de cálculos
 - Almacenamiento y recuperación de estructuras Mathcad
 - Gestión de relaciones con funciones de análisis de Pro/ENGINEER
 - Inicio de ficheros Mathcad directamente desde ProductPoint
 - Búsqueda en contenido indizado de Mathcad
- AutoCAD
 - AutoCAD 2009 y 2010 (ediciones Standard y Mechanical)⁵

Inserción rápida de datos heredados en Windchill ProductPoint

- Carga masiva de datos desde unidades de red
- Carga masiva de ficheros de Pro/ENGINEER y ficheros que no son de Pro/ENGINEER⁴
- Garantía de integridad de datos en ficheros CAD de Pro/INTRALINK[®] 3.x
- Permite la configuración de:
 - Asignación de parámetros de Pro/ENGINEER a atributos de Windchill ProductPoint
 - Carpetas del sistema de ficheros a ubicaciones designadas específicas en Windchill ProductPoint (p.ej. sitios de producto, sitios de catálogo y subcarpetas)
 - Cambio de nombre de ficheros con nombres duplicados
- Soporte de un enfoque iterativo con múltiples pasadas que cubre las dependencias que faltan en sucesivas pasadas

Capacidad de uso mejorada

- Trabajo con varios elementos seleccionados (mover, copiar, guardar como, bloquear/desbloquear, cambiar de nombre, liberar, exportar a hoja de cálculo)
- Eliminación de biblioteca
- Soporte de varias bibliotecas de estructuras y plantillas
- Creación y eliminación de sitios
- Carga de varios documentos
- Eliminación parcial de estructura
- Acceso a la página de propiedades desde Pro/ENGINEER

Gestión de versiones

- Eliminación de versiones secundarias
- Definición de directiva para borrar automáticamente las versiones secundarias al liberar

Gestión básica de configuración

- Esquemas de numeración personalizados
- Esquemas de versión personalizados y modificación de etiquetas de versión
- Soporte de la última configuración de versión
- Definición de configuración para vistas de estructura e informe de utilización
- Visualización de estructura con combinación de elementos más recientes y no más recientes

Soporte de plataformas e idiomas

- Soporte de servidores
 - Windows Server 2003 (SP2 32 bits, SP2 64 bits) y 2008 (64 bits)
 - SQL Server (ediciones Workgroup, Standard y Enterprise): 2005 SP2 y 2008 SP1
 - Windows SharePoint Services (WSS) 3.0 SP2
- Soporte de clientes
 - Sistemas operativos: Windows XP SP2 (32 bits y 64 bits), Windows Vista SP1 (32 bits y 64 bits) y Windows 7
 - Navegadores: Internet Explorer[®] 7 y 8
 - Aplicaciones
 - Pro/ENGINEER Wildfire 4.0 M100 y Pro/ENGINEER Wildfire 5.0
 - Mathcad 14 M035
 - ProductView™ Lite 9.1 M020 (incluido)
 - Microsoft Office 2003 y 2007

Compatibilidad con idiomas

- Inglés, francés, alemán, italiano, japonés, coreano, chino simplificado y tradicional, español y ruso

¹Algunas funciones y prestaciones están previstas para versiones futuras de Windchill ProductPoint. Planes futuros sujetos a cambios a criterio de PTC.

²Requiere Pro/ENGINEER Wildfire 5.0.

³Requiere Mathcad 14 M035.

⁴Requiere Pro/ENGINEER Wildfire 4.0 M100 o Pro/ENGINEER Wildfire 5.0.

⁵Requiere Windchill Integration to AutoCAD para los productos SharePoint de PTC.