

Pro/ENGINEER Advanced SE

CREE DISEÑOS INNOVADORES CON MAYOR RAPIDEZ Y EFICIENCIA

El paquete Pro/ENGINEER Advanced SE (Edición estándar) aporta potentes funciones de gestión de datos, disponibles según demanda, a su solución CAD 3D básica, proporcionándole exactamente lo que necesita para conseguir productos de alta calidad con mayor eficiencia.

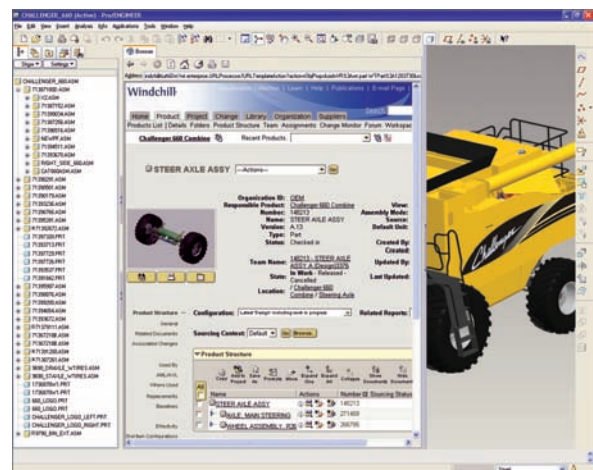
El paquete Pro/ENGINEER Advanced SE ofrece al equipo de desarrollo de productos las herramientas esenciales de ingeniería de diseño, reasignación lista para producción y gestión de documentos, así como herramientas de formación completas para acelerar los procesos de desarrollo de productos. Esta potente solución ayuda a los fabricantes a acelerar los ciclos de desarrollo para cumplir plazos, responder más rápidamente a los requisitos cambiantes, mejorar la comunicación para mantener a los equipos alineados y reducir costes. La solución está adaptada específicamente para responder a las necesidades de los equipos de diseño que necesitan adopción sencilla, precios asequibles y beneficios inmediatos.

Aproveche la solución CAD 3D más potente

Cree modelos del producto digital de gran fiabilidad con las potentes prestaciones CAD 3D de Pro/ENGINEER. Con el paquete Pro/ENGINEER Advanced SE puede diseñar piezas, crear conjuntos, esbozar secciones, producir planos, construir superficies, crear piezas de chapa, intercambiar datos, garantizar la calidad del diseño y conectar aplicaciones y equipos. La asociatividad líder de Pro/ENGINEER garantiza que todos los cambios realizados en el modelo 3D se actualizan automáticamente en todas las entregas subsecuentes. Con la posibilidad de realizar tantas tareas de diseño variadas en una sola aplicación totalmente integrada, dispone de la solución más innovadora para el diseño de productos.

Añada funciones potentes de gestión de datos

Permita que su organización acceda y controle datos de Pro/ENGINEER e información sobre productos procedentes de diversas fuentes en cualquier momento y lugar. Este paquete ofrece la solución óptima para la gestión completa de datos de grupos de trabajo de Pro/ENGINEER, funciones de control de procesos y gestión de datos heterogéneos de MCAD/ECAD/código fuente de software/texto. Disponible según demanda, Windchill PDMLink proporciona una solución de gestión amplia de datos de productos que se instala y administra en un entorno seguro y escalable alojado por IBM que permite ponerse en funcionamiento inmediatamente sin necesidad de recurrir a los propios recursos técnicos.



Acceda fácilmente a las funciones de gestión de datos de productos de Windchill® PDMLink™ desde la interfaz de usuario de Pro/ENGINEER.

Principales ventajas

- Cree rápidamente los productos más innovadores y de más alta calidad.
- Aumente la calidad de los modelos, fomente la reutilización de piezas y reduzca los errores en los modelos.
- Reduzca los costes al disminuir la proliferación de nuevos números de pieza.
- Cumpla fácilmente requisitos de creación de superficies complejas.
- Cree productos muy atractivos con formas innovadoras imposibles de lograr con otras herramientas CAD 3D de gama media.
- Conecte al instante con información y recursos en Internet, para conseguir un proceso de desarrollo de productos altamente eficaz.
- Comparta y gestione datos de diseño con mayor eficiencia a lo largo de todo el ciclo de vida del producto empleando un depósito de datos único, seguro y basado en la Web.
- Mejore su productividad en el desarrollo de productos con la gestión de datos de Pro/ENGINEER y funciones de gestión de procesos y contenidos más amplias.

Pro/ENGINEER Advanced SE

Funciones y especificaciones

Modelado de sólidos

- Cree geometría precisa con independencia de la complejidad del modelo.
- Acote esbozos automáticamente de forma que los pueda reutilizar rápida y fácilmente.
- Utilice eficaces funciones de ingeniería como los redondeos.
- Cree variaciones de piezas con tablas de familias.

Documentación detallada, incluidos planos 2D y 3D

- Cree planos 2D compatibles con normas internacionales, incluidas ASME, ISO y JIS.
- Cree una LDM asociativa y las notas de globo asociadas de forma automática.
- Automatice la creación de planos con plantillas.
- Cree planos 3D compatibles con las normas ASME e ISO.

Creación técnica de superficies

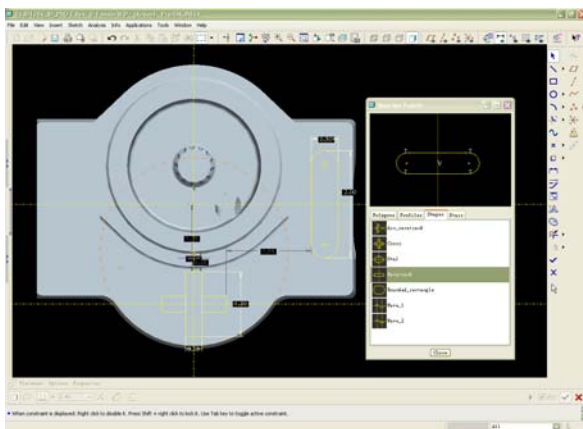
- Desarrolle compleja geometría de superficies utilizando barridos, mezclas, extensiones, desvíos y una variedad de funciones especializadas.
- Recorte o extienda superficies con herramientas como las de extrusión, revolución, mezcla y barrido.
- Ejecute operaciones de superficies como copiar, combinar, extender y transformar.
- Defina geometría de superficies compleja de forma explícita.

Tecnología de deformación revolucionaria

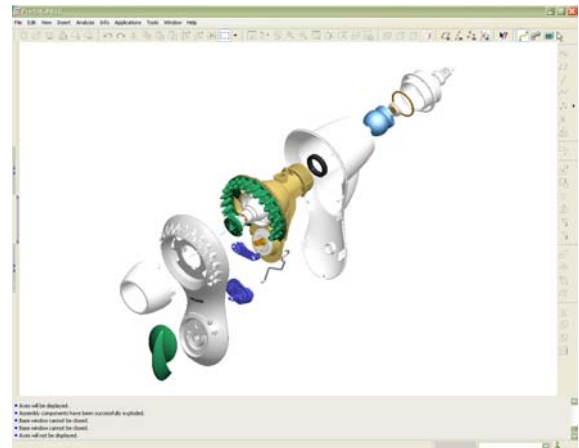
- Cree deformaciones globales de geometría seleccionada en 3D.
- Aplique escalas, estire, mezcle y retuerza modelos de forma dinámica.
- Aplique la deformación a geometría importada de otras herramientas CAD.

Modelado de chapa

- Cree paredes, plegados, punzonados, entallas, formas y desahogos mediante la interfaz de usuario simplificada.
- Genere automáticamente patrones planos a partir de geometría 3D.
- Utilice una variedad de cálculos de tolerancia de plegado para crear patrones planos de los diseños.



La paleta totalmente personalizable acorta significativamente la creación de funciones suministrando acceso rápido y sencillo a secciones esbozadas de uso frecuente.



La interfaz de usuario intuitiva simplifica el proceso de montaje de los componentes.

Modelado y documentación de soldadura

- Defina los requisitos de uniones.
- Extraiga del modelo información valiosa, como las propiedades de masa, holguras, interferencias y datos de costes.
- Produzca de forma sencilla completa documentación de soldadura 2D.

Modelado de conjuntos

- Obtenga un rendimiento eficaz y rápido de modelado de conjuntos.
- Cree representaciones simplificadas "sobre la marcha".
- Comparta representaciones del modelo compactas pero totalmente precisas con la herramienta exclusiva Shrinkwrap™.
- Utilice AssemblySense™ para integrar conocimientos de ajuste, forma y función para crear conjuntos de forma rápida y correcta.

AutobuildZ®: convertir planos 2D en modelos 3D

- Cree diseños 3D paramétricos con funciones completas a partir de planos 2D mediante el asistente de conversión AutobuildZ.
- Cree automáticamente planos asociativos detallados del diseño 3D.
- Controle entidades de plano con asistentes para importación de planos 2D.

Funciones de análisis

- Mida y calcule información valiosa de su modelo, incluidos distancia, longitud, ángulo, masa, propiedades y volumen.
- La interoperabilidad con Mathcad®, el software de cálculo de ingeniería de PTC, permite integrar hojas de trabajo de Mathcad con el diseño para predecir comportamientos y generar parámetros y cotas fundamentales (Mathcad disponible opcionalmente).
- Utilice ficheros de Microsoft® Excel® para generar el diseño.

Cree diseños innovadores con mayor rapidez y eficiencia

Interoperabilidad de los datos

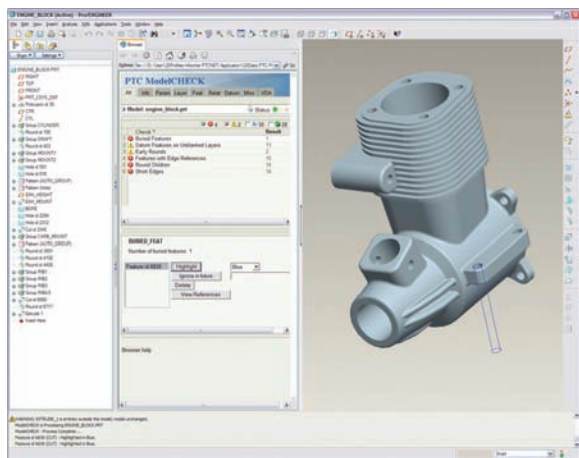
- Soporte del Kernel para ACIS™, Parasolid™ y Granite®.
- Soporte para interoperabilidad entre versiones basada en Associative Topology Bus™, que permite trabajar con modelos creados en versiones más recientes de Pro/ENGINEER.
- Conversores directos para CADDs y DWG de AutoCAD®.
- Conversores estándar: DXF de AutoCAD®, IGES, STEP, SET, VDA, ECAD, CGM, COSMOS/M, PATRAN® y ficheros de geometría SUPERTAB™, SLA, JPEG, TIFF, RENDER, VRML.

Reparación de datos importados

- Reduzca espectacularmente el tiempo y el trabajo necesarios para limpiar los datos de diseño importados o antiguos.
- Contraiga la geometría importada para controlar mejor las superficies con el gestor de restricciones.

ModelCHECK™: validación de diseños

- Identifique y solucione automáticamente los problemas de fabricación potencialmente costosos en una fase temprana del diseño.
- Asegure la compatibilidad con normas empresariales y sectoriales.
- Asegure el uso de prácticas recomendadas de técnicas de modelado.



Las funciones de validación de diseños de Pro/ENGINEER en ModelCHECK permiten dar respuesta a los desafíos de calidad y desplegar normas empresariales y prácticas recomendadas.

Diseño de mecanismos

- Monte rápidamente piezas y subconjuntos utilizando conexiones mecánicas verdaderas (uniones de pin, uniones de bola y correderas) para crear un conjunto móvil realista.
- Arrastre el mecanismo por su envolvente de movimiento, evitando las interferencias y detectando conflictos.

Animación de diseños

- Cree animaciones de montaje y desmontaje directamente en el entorno de modelado.
- Reutilice los modelos de forma sencilla con la posibilidad de incluir simulación de mecanismos.



Ahorre tiempo y dinero creando imágenes fotorrealistas del producto en su entorno actual en una fase temprana del proceso de diseño, en lugar de esperar hasta que se cree un prototipo físico.

Fotorrealismo en tiempo real

- Cree rápidamente imágenes fotorrealistas precisas de los productos, generando incluso los conjuntos de mayor tamaño.
- Realice cambios de geometría dinámica al tiempo que mantiene efectos fotorrealistas, como sombras, reflejos, texturas y transparencias.

Prestaciones Web

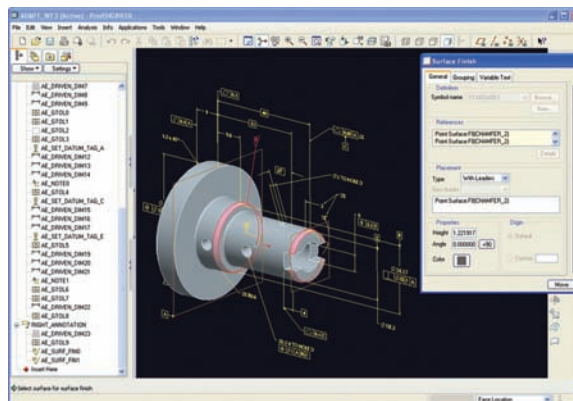
- Disfrute de soporte de Internet e intranet para el acceso rápido a correo electrónico, FTP y Web, sin salir de Pro/ENGINEER.
- Consulte modelos con informes XML interactivos.
- Conecte sin dificultades con las soluciones Windchill de PTC, que habilitan el único Sistema de desarrollo de productos verdaderamente integral del sector.

Completa biblioteca de piezas, funciones, herramientas y mucho más

- Descargue piezas y símbolos predefinidos.

Interfaz de programación J-Link

- Personalice la interfaz de usuario de Pro/ENGINEER para sus necesidades específicas.



Comunique sus intenciones de diseño con un eficaz realce de superficies y funciones de anotación 3D en Pro/ENGINEER.

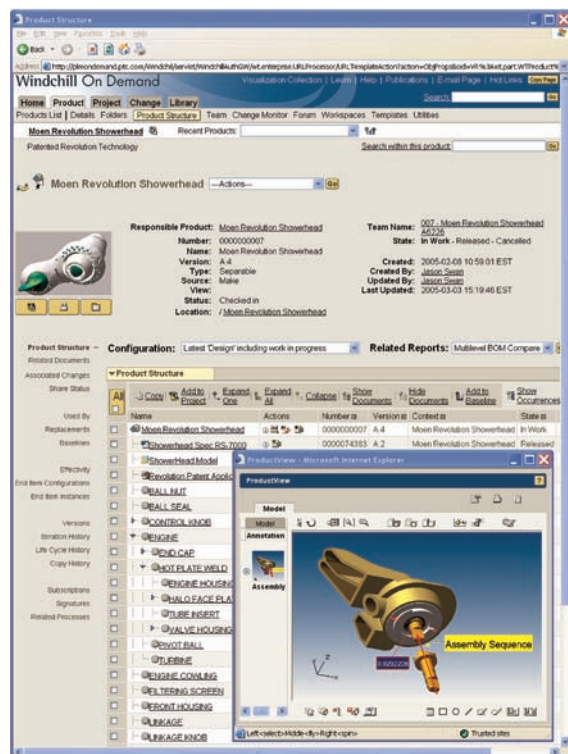
Pro/ENGINEER Advanced SE

Windchill PDMLink

- Cree una fuente única, segura y basada en Web para los datos de Pro/ENGINEER y otra información de producto para toda la empresa, con reasignación, control de versión, gestión de la configuración, búsqueda y gestión del ciclo de vida.
- Visualización integrada para ver y marcar piezas y conjuntos de Pro/ENGINEER así como otros formatos CAD y ficheros PDF.
- Eficaz gestión de datos de Pro/ENGINEER y de contenido creado en Arbortext® así como de otros documentos de ingeniería.
- Prestaciones opcionales para la gestión de datos para diversas herramientas CAD mecánicas y eléctricas, y documentación y código fuente de software.
- Soporte listo para utilizar de la gestión de los cambios para cambios sencillos y complejos.
- Gestión de la configuración de la información del producto durante toda la vida del mismo.
- Integración robusta con ERP y otros sistemas empresariales, con el módulo opcional Windchill Enterprise Systems Integration (ESI).
- Opción de alojamiento On Demand incluida.

Alojamiento On Demand de IBM

- Rápida implementación de soluciones de gestión de datos en una infraestructura segura, escalable y de alto rendimiento gestionada por IBM, líder del sector "On Demand".
- Implementación y 1 año de alojamiento incluidos.
- Funciones avanzadas de fiabilidad y seguridad en los niveles de red (HTTPS), servidor y aplicaciones.
- Alimentación y conectividad a Internet redundantes con supervisión ininterrumpida las 24 horas y copia de seguridad de los datos.
- Capacidad ampliable de ancho de banda de Internet para cubrir demandas máximas de rendimiento en cualquier momento.



El alojamiento On Demand le permite añadir rápidamente funciones de gestión de datos Windchill PDMLink con mínimos recursos informáticos. Esta rápida, fácil y asequible solución se puede implementar en días.

Formación a través de la Web

- Póngase en marcha rápidamente con recursos de formación de PTC University. Este paquete incluye un curso de formación basado en la Web que puede realizar a su propio ritmo sobre gestión de datos para Pro/ENGINEER.

Soporte de plataformas y requisitos del sistema

Para obtener más información y conocer los requisitos del sistema, visite la dirección <http://www.ptc.com/partners/hardware/current/support.htm>.

La solución correcta sin renunciar a nada

Pro/ENGINEER es sencillo de aprender y utilizar, y está disponible en una variedad de paquetes diseñados para satisfacer las necesidades específicas de su empresa. Tanto si necesita un sistema CAD 3D rentable que contenga todas las prestaciones de diseño básicas o un completo Sistema de desarrollo de productos que conecte sin dificultades la cadena de suministro extendida, encontrará exactamente lo que necesita en una única solución totalmente escalable. Seleccione el paquete que mejor cubra sus necesidades hoy día. A medida que cambian y crecen sus necesidades, puede actualizar fácilmente el paquete por el adecuado para usted el día de mañana y que aproveche la misma plataforma. Esto significa que no será necesario convertir los datos para obtener una experiencia de usuario coherente.

La ventaja de Pro/ENGINEER

La familia de soluciones 3D integradas CAD/CAM/CAE de Pro/ENGINEER aporta a los ingenieros y diseñadores una ventaja distintiva ya que todas las aplicaciones son completamente asociativas. Es decir, cualquier cambio que se efectúe en el diseño se refleja automáticamente en todos los elementos subsequentes, sin necesidad de convertir la información del modelo. Al eliminar el paso de conversión de datos, no sólo se ahorra tiempo, sino que también se evita la posibilidad de introducir errores de conversión en el diseño. Los paquetes de Pro/ENGINEER son las aplicaciones preferidas de los ingenieros y diseñadores porque ningún otro paquete CAD 3D ofrece la misma potencia y velocidad en una plataforma escalable.

Para obtener más información sobre el paquete Pro/ENGINEER Advanced SE, visite la dirección www.PTC.com/go/proengineerpackages

©2007, PTC (Parametric Technology Corporation). Todos los derechos reservados de acuerdo con las leyes de propiedad intelectual de los Estados Unidos y de otros países. La información aquí contenida se proporciona únicamente con fines informativos, puede ser modificada sin previo aviso y no constituye una garantía, compromiso, condición ni oferta por parte de PTC. PTC, el logotipo de PTC, Pro/ENGINEER, Windchill PDMLink, Mathcad y todos los nombres y logotipos de productos de PTC son marcas comerciales o marcas registradas de PTC o sus filiales en los Estados Unidos y en otros países.