

Pro/ENGINEER® Enterprise SE

TODO LO NECESARIO PARA CREAR PRODUCTOS GANADORES

El paquete Pro/ENGINEER Enterprise SE (Standard Edition) es una solución de desarrollo de productos completa diseñada para dar respuesta a las complejas necesidades de los actuales equipos de desarrollo globalmente dispersos.

Pro/ENGINEER Enterprise SE proporciona al equipo la capacidad de crear utilizando las herramientas CAD 3D de Pro/ENGINEER, las más valoradas del sector; colaborar usando la gestión de proyectos basada en Web y controlar y configurar los productos a lo largo de su vida útil con unas completas herramientas de gestión de datos de productos.

En conjunto, este grupo inigualable de soluciones ofrece al equipo un Sistema de Desarrollo de Productos único, integral y asequible, con el respaldo pleno de PTC.

Diseño de modelos de productos con Pro/ENGINEER

Cree modelos de productos digitales geoméricamente completos y con un alto grado de fidelidad con las avanzadas prestaciones 3D de Pro/ENGINEER. Construya conjuntos de cualquier tamaño en un entorno de equipo utilizando técnicas sencillas de diseño descendente. Optimice el producto llevando a cabo cientos de iteraciones del diseño, imposibles de realizar con métodos manuales. Impresione a sus clientes creando con facilidad elegantes diseños estéticamente atractivos con formas complejas.

Colaboración con Windchill® ProjectLink™

Colabore con los participantes en el desarrollo de productos en toda la cadena de valor utilizando Windchill ProjectLink de PTC. Comparta ideas en línea con equipos interfuncionales internos y externos para optimizar los diseños en tiempo real. Gestione y ejecute de forma eficiente proyectos de desarrollo de productos en los que participan grandes equipos virtuales globalmente dispersos. Comparta información común, como las tareas asignadas, las programaciones y los presupuestos, mientras realiza un seguimiento preciso de los hitos clave y el estado de las entregas.

Control y gestión de datos con Windchill® PDMLink™ o Pro/INTRALINK®

Controle la información de los productos y los procesos de desarrollo de productos críticos utilizando Windchill PDMLink, la solución estrella de PTC para la gestión de datos de grupos de trabajo de Pro/ENGINEER, la gestión de contenido empresarial y la optimización de procesos. Si lo desea, puede optar por Pro/INTRALINK en el caso de que sus necesidades estén limitadas a la gestión de datos de grupos de trabajo de Pro/ENGINEER, ya sea en un solo sitio o en varios.



Optimize automáticamente el ruteado de cables incluso en los diseños más complejos y tenga la seguridad de que el cable se volverá a rutear de manera automática al iterar el diseño.

Principales ventajas

El paquete Pro/ENGINEER Enterprise SE simplifica las complejidades del entorno de desarrollo de productos actual con herramientas intuitivas y fáciles de usar que funcionan conjuntamente sin dificultades para llevar a cabo el trabajo.

- Permita que los equipos trabajen simultáneamente en los mismos diseños de productos.
- Fomente un mayor grado de reutilización de los diseños mientras mejora los estándares de calidad.
- Disfrute de un proceso estándar y automatizado de cambios de ingeniería que permite:
 - recopilar los cambios relacionados
 - realizar análisis sencillos y precisos en todas las piezas afectadas
 - proporcionar distribución y notificación de los cambios a los equipos de productos

Pro/ENGINEER Enterprise SE

Funciones y especificaciones

Prestaciones CAD 3D de Pro/ENGINEER

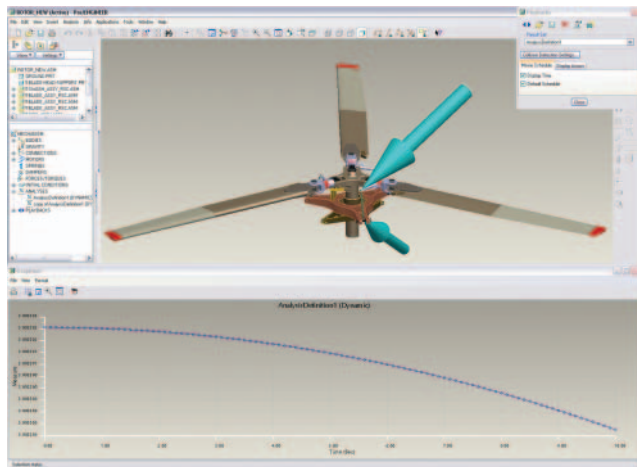
- Cree rápidamente productos de la máxima calidad con una amplia gama de funciones básicas de modelado, creación de planos 2D y 3D, chapa, soldadura, modelado de superficies y mucho más.
- Aumente la calidad de los modelos, fomente la reutilización de piezas y reduzca los errores en los modelos.
- Reduzca los costes disminuyendo la proliferación de nuevos números de pieza.
- Responda con facilidad a las necesidades de creación de superficies complejas.
- Cree formas innovadoras imposibles de obtener con otras herramientas CAD 3D de gama media.
- Conéctese al instante con la información y los recursos existentes en Internet para conseguir un proceso de desarrollo de productos con un alto nivel de eficiencia.

Pro/ENGINEER Advanced Assembly

- Comparta y gestione datos de diseño de conjuntos con mayor eficiencia utilizando interfaces predefinidas de modelos de esqueleto.
- Defina y automatice la aplicación de reglas de diseño para que sólo se creen las relaciones adecuadas en el contexto de los diseños, lo que hará que éstos se puedan modificar y reutilizar con facilidad.
- Desarrolle pasos secuenciales exclusivos para generar modelos, vistas y listas LDM independientes en cada paso del proceso del conjunto.
- Proteja su codiciada propiedad intelectual con nuestra tecnología Shrinkwrap™ technology.

Pro/ENGINEER Interactive Surface Design

- Utilice esbozos de conceptos 2D como referencia visual "aproximada" en la creación de los modelos 3D. Comience conceptualmente por el desarrollo de geometría desde cero o a partir de un esbozo, de conjuntos de escaneado o de otros datos de referencia y, después, desarrolle gradualmente el concepto hasta obtener un modelo de producción.
- Trabaje con una ventana de modelado única con cuatro cuadrantes que permite crear, manipular y controlar directamente las curvas, las superficies y las conexiones.
- Cree y modifique superficies complejas arrastrando los puntos de control de las curvas sin perder la continuidad G2.



Pro/ENGINEER Mechanism Dynamics ayuda a analizar los diseños.



Pro/ENGINEER permite añadir sombras y reflejos a las imágenes fotorrealistas para dar vida a los diseños de productos.

Pro/ENGINEER Mechanism Dynamics

- Obtenga datos precisos del análisis dinámico de muelles, levas, amortiguadores o impactos mediante la incorporación de las masas de inercia reales de los componentes y las fuerzas que actúan sobre y entre ellos.
- Cree animaciones de mecanismos en acción y vea cómo las fuerzas dinámicas, la aceleración y la velocidad afectan al modelo del producto digital con la ayuda de flechas de vectores codificadas con colores.
- Realice diversos tipos de análisis, entre los que se incluyen el de estado estático o estable, para buscar el lugar de reposo final; el dinámico, para calcular la fuerza frente al tiempo y el de equilibrio de fuerzas, para determinar la fuerza requerida para mantener la configuración deseada del mecanismo.

Pro/ENGINEER Piping and Cabling

- Cree todos los diagramas 2D y 3D de cableado y tuberías en una única solución.
- Calcule las propiedades de masa y genere automáticamente listas de hilos, mazos aplanados y LDM personalizables.
- Evalúe las posibilidades de mecanizado y las interferencias de las tuberías.

Cree productos ganadores

Pro/ENGINEER Behavioral Modeling

- Evalúe la sensibilidad del modelo para conocer los efectos de los cambios en los objetivos de diseño.
- Genere automáticamente un conjunto de soluciones viables para problemas de diseño con varios objetivos.
- Integre los resultados con el software de simulación de Pro/ENGINEER o con otras aplicaciones externas.

Compatibilidad de los datos

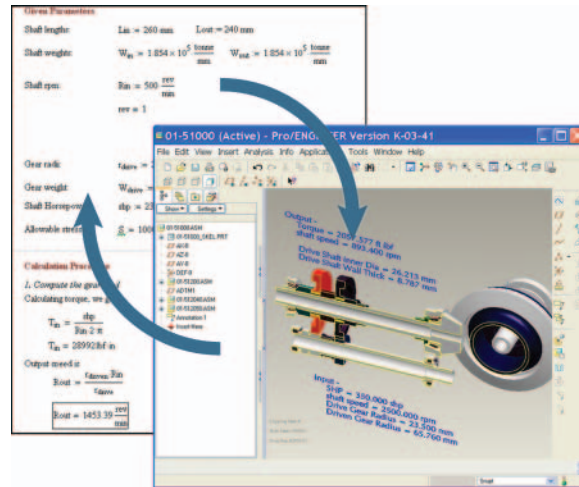
- Soporte del Kernel para ACIS™, Parasolid™ y Granite®
- Compatibilidad de Associative Topology Bus™ para Pro/ENGINEER
- Conversores directos para CADDs y DWG de AutoCAD®
- Conversores estándar: DXF de AutoCAD®, IGES, STEP, SET, VDA, ECAD, CGM, COSMOS/M, PATRAN® y ficheros de geometría SUPERTAB™, SLA, JPEG, TIFF, RENDER, VRML
- La compatibilidad con Mathcad, el software de cálculo de ingeniería de PTC, permite integrar las hojas de trabajo de Mathcad con el diseño para predecir el comportamiento y determinar los parámetros y las cotas esenciales

Reparación de datos importados

- Reduzca espectacularmente el tiempo y el esfuerzo necesarios para limpiar los datos de diseño importados o antiguos.
- Contraiga la geometría importada para controlar mejor las superficies con el gestor de restricciones.

Windchill ProjectLink

- Espacios de trabajo de proyectos en línea basados en Web y seguros donde los clientes, los proveedores y los integrantes de equipos globalmente dispersos pueden trabajar de manera conjunta en los proyectos
- Gestión de proyectos en línea que permite hacer un seguimiento de los hitos, los elementos subsiguientes, los programas y los recursos de los proyectos

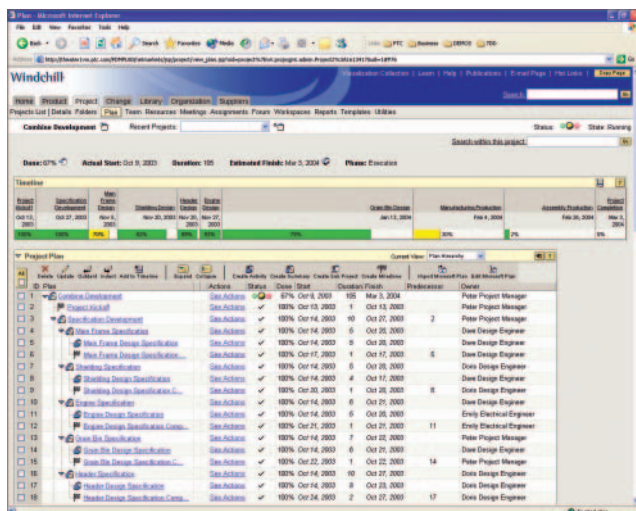


Optimice el diseño mediante el uso de Mathcad para predecir el rendimiento y determinar el diseño.

- Almacén central para toda la información relacionada con el proyecto
- Visualización incorporada con presentación y anotación de múltiples formatos de CAD y PDF
- Automatización de procesos gobernada por plantillas de procesos empresariales clave como NPI y Seis Sigma
- Diseñado para trabajar con herramientas cotidianas y familiares, como diversos paquetes CAD, Microsoft Office y Microsoft Project

Windchill PDMLink

- Creación de una fuente única, segura y basada en Web de datos del producto para toda la empresa, con reasignación, revisión, gestión de la estructura, búsqueda y gestión del ciclo de vida
- Visualización incorporada a través de ProductView Lite para ver y anotar múltiples formatos de CAD y PDF
- Gestión de datos robusta para Pro/ENGINEER, así como múltiples herramientas CAD mecánicas y eléctricas, código fuente de software y documentos
- Gestión de cambios de vía completa y rápida lista para usar
- Gestión de la configuración que proporciona todas las vistas requeridas de la información del producto
- Integración robusta con ERP y otros sistemas empresariales, con el módulo opcional Windchill Enterprise Systems Integration (ESI)

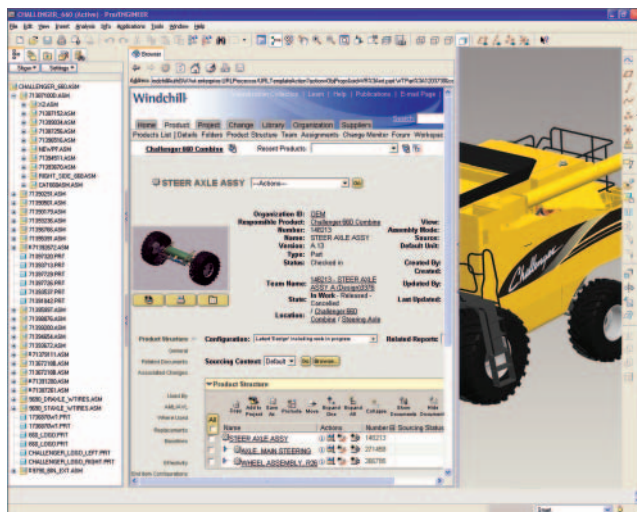


Windchill ProjectLink con la programación de un proyecto

Pro/ENGINEER Enterprise SE

Pro/INTRALINK

- Proporciona una gestión de datos de Pro/ENGINEER completa, avanzada y fiable sobre una moderna arquitectura Windchill.
- Admite la ingeniería simultánea.
- Proporciona herramientas de reasignación (archivo, extracción y líneas base) y herramientas de creación de informes.
- Ofrece soporte continuado para implementaciones en varios sitios con las herramientas de replicación de Pro/INTRALINK.
- Como subconjunto de Windchill PDMLink, ofrece una ruta de ampliación a prestaciones más completas de gestión de datos y control de procesos.



Selección de piezas con Windchill PDMLink integrado en Pro/ENGINEER

Compatibilidad con plataformas y requisitos del sistema

Para obtener más información y conocer los requisitos del sistema, visite la dirección: <http://www.ptc.com/partners/hardware/current/support.htm>

La solución correcta sin renunciar a nada

Pro/ENGINEER es sencillo de aprender y utilizar, y está disponible en una variedad de paquetes diseñados para satisfacer las necesidades específicas de su empresa. Tanto si necesita un sistema CAD 3D con una buena relación de precio que contenga todas las funciones básicas de diseño como si busca un Sistema de Desarrollo de Productos completo que se integre sin problemas en su cadena de suministro ampliada, encontrará justo lo que necesita en una solución única totalmente ampliable. Elija el paquete que se adapte a sus necesidades actuales. A medida que esas necesidades cambien y crezcan, podrá realizar fácilmente una actualización al paquete que se adecue a ellas en el futuro, lo que le permitirá usar la misma plataforma eficaz sin necesidad de convertir datos y garantizar una experiencia de usuario uniforme.

La ventaja de Pro/ENGINEER

La familia de soluciones CAD/CAM/CAE 3D integradas de Pro/ENGINEER ofrece a los ingenieros y diseñadores una ventaja única, ya que Pro/ENGINEER es completamente asociativo. Eso significa que cualquier cambio que se efectúe en el diseño se reflejará automáticamente en todos los elementos subsiguientes, sin necesidad de convertir la información del modelo. Al eliminar el paso de conversión de datos, no sólo se ahorra tiempo, sino que también se evita el riesgo de introducir errores de conversión en el diseño. Los paquetes de Pro/ENGINEER son la alternativa preferida por los ingenieros y diseñadores, ya que ningún otro paquete de desarrollo de productos ofrece más capacidad y velocidad en una plataforma ampliable.

Para obtener más información sobre el paquete Pro/ENGINEER Enterprise SE, visite la dirección: www.PTC.com/go/proengineerpackages

Copyright © 2007, Parametric Technology Corporation (PTC). Todos los derechos reservados de acuerdo con las leyes de propiedad intelectual de los Estados Unidos y de otros países. PTC, el logotipo de PTC, Pro/ENGINEER, Wildfire, Windchill, Windchill PDMLink, Pro/INTRALINK y todos los nombres y logotipos de productos de PTC son marcas comerciales o marcas registradas de PTC o sus filiales en los Estados Unidos y en otros países. Windows es una marca registrada de Microsoft Corporation.