

Windchill® ProjectLink™

Solución probada de gestión de proyectos en colaboración durante todo el ciclo de vida del producto.

Windchill® ProjectLink™ ofrece prestaciones completas de gestión y ejecución de proyectos, que permiten la colaboración eficaz de un amplio equipo de desarrollo de productos independientemente de la ubicación.

Los equipos dispersos por todo el mundo y la necesidad continua de satisfacer las expectativas de los clientes y los objetivos de tiempo de lanzamiento y calidad requieren una colaboración eficaz. Con Windchill ProjectLink, las empresas pueden aprovechar de forma segura el talento y la energía de todo el equipo, dentro y fuera de sus barreras de seguridad. A través de un espacio de trabajo virtual autoadministrado, Windchill ProjectLink proporciona prestaciones de gestión de proyectos y acceso a información de productos precisa en el momento oportuno, a la vez que mantiene al equipo alineado, en el buen camino y avanzando.

Principales ventajas

Reduce el tiempo de lanzamiento y aumenta la ventaja competitiva

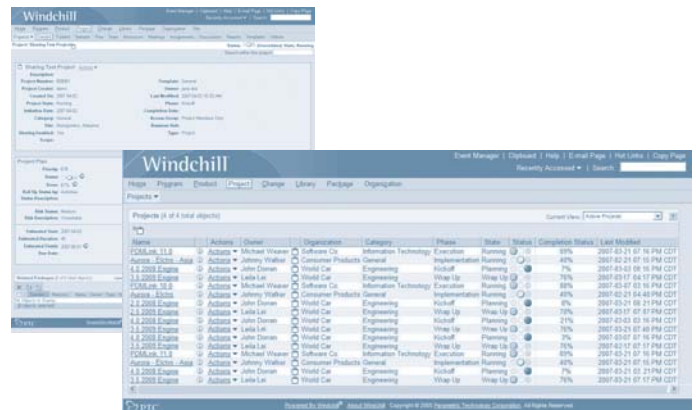
Para que el equipo avance en las actividades adecuadas, Windchill ProjectLink asigna automáticamente las tareas y proporciona acceso en tiempo real a los datos de proyecto actuales. Con las herramientas basadas en Web que capturan las buenas ideas y las prácticas recomendadas de los participantes internos y externos, Windchill ProjectLink ayuda a las empresas a aprovechar al máximo todos los conocimientos disponibles.

Impulsa el cumplimiento de las normas empresariales y sectoriales

Gracias a las plantillas creadas previamente de documentos y proyectos controlados por el flujo de trabajo, Windchill ProjectLink ayuda a garantizar que los procesos interfuncionales se ajusten a los estándares prescritos. También formaliza las metodologías críticas de gestión de calidad como Six Sigma, Planificación avanzada de calidad del producto (APQP) e ISO 9000.

Mejora la toma de decisiones de la cartera de productos

La gestión de la cartera es la función del desarrollo de productos que enlaza la estrategia empresarial con la ejecución de la estrategia de productos, lo que permite a las empresas seleccionar los mejores proyectos en los que trabajar. Windchill ProjectLink ayuda a los responsables a tomar mejores decisiones equilibradas al medir de forma continua los riesgos y el progreso de todos los productos emergentes.



La sencilla interfaz basada en la Web proporciona acceso a los proyectos, información de los proyectos, tareas y reuniones así como los programas, hitos y estado de actividades.

Características

Gestión de información de proyectos

- Proporciona almacenamiento basado en carpetas y acceso controlado a las especificaciones, modelos CAD, notas de diseño, planes de fabricación, definiciones de piezas, listas de materiales y mucho más.
- Opcionalmente, añade Windchill® PDMLink™ para la gestión completa de contenido del producto, procedimientos de gestión de cambios a medida y soporte para procesos empresariales clave.
- Archivo y extracción de documentos con historial de iteraciones.
- Estandarización de documentos y plantillas.
- Distribución de documentos y piezas automatizada o ad hoc para revisión o aprobación.
- Reglas de control de acceso para documentos, piezas y carpetas individuales.
- Importación y exportación basada en XML de información del proyecto con otros proyectos, sistemas empresariales e intercambios.

Automatización de procesos empresariales

- Motor de flujo de trabajo potente y flexible y plantillas de flujo de trabajo reutilizables para automatizar los procesos comunes.
- Admite metodologías como PACE™ y Stage-Gate.
- Los formularios ajustables definen las tareas de procesos y vinculan información relevante.
- Distribución automática de tareas entre los miembros de equipo.
- Captura de elementos y gestión de resoluciones.
- Asegura los plazos con directivas de elevación de jerarquía para ofrecer notificaciones activas y de seguimiento.
- La reasignación de tareas ayuda a los jefes de proyecto a reducir los cuellos de botella y facilita el flujo de trabajo.
- Prestaciones avanzadas de definición de flujo de trabajo para automatizar los procesos de propiedad, que incluyen el soporte de procesos anidados, referencias de procesos, ramificaciones condicionales, votación, sincronización, temporizadores, bucles iterativos y distribución basada en respuestas.

Basado en la Web

- La interfaz basada en la Web presenta toda la información relevante para roles, responsabilidades y tareas específicas.
- Suscripción y notificación personalizadas que mantienen a los equipos de desarrollo informados de los cambios más recientes.
- Los portales de proyecto para espacios de trabajo especializados permiten que el equipo de proyecto realice el seguimiento de la programación del proyecto, los entregables, el estado y las tareas asociadas.
- Colaboración interactiva a través de debates en línea y reuniones en directo basadas en Web.
- Los portales de usuario ofrecen vistas personalizadas de proyectos y actividades específicos.
- Utilización del explorador Web estándar.

Autoadministración

- Se utilizan plantillas empresariales y funcionales para crear, configurar y reutilizar la información de proyectos sin necesidad de recurrir a IT.
- Se invita a miembros de equipos por rol utilizando el correo electrónico.
- La información se organiza de forma lógica centrándose en proyectos.
- Las carpetas se configuran y el contenido se añade directamente desde el escritorio.

Visualización incorporada

- Identifique, vea y utilice la información de productos sin requerir las aplicaciones de creación subyacentes.
- Busque y compruebe el contenido de forma más rápida y sencilla con imágenes reducidas 3D.
- Proporcione feedback mediante las prestaciones de anotación incorporadas.
- Automatice opcionalmente la publicación de documentos en formato PDF.

Integrado con otras aplicaciones

- Compatible con Pro/ENGINEER®, Arbortext®, CADD5®, AutoCAD®, CATIA® V4, CATIA® V5, Inventor® y Solid Works®
- Compatible con los principales paquetes ECAD de Mentor® y Cadence®
- Menús desplegables en las aplicaciones de Microsoft Office
- Interoperabilidad bidireccional de elementos de acción con Microsoft® Excel
- Carga y descarga de datos con Microsoft Project
- Integración opcional con Rational® Clear Case® para compartir código binario o de software

Escalable y seguro

- Es totalmente ampliable y es capaz de controlar miles de usuarios simultáneos
- Ofrece tres niveles de seguridad, algo esencial para gestionar proyectos en Internet:
 - Autenticación de usuarios: mediante autenticación de servidor Web estándar
 - Acceso a proyectos: blindo la actividad de proyectos diferentes
 - Acceso a ficheros: permite derechos de control de acceso para carpetas, documentos, piezas y modelos CAD individuales

Especificaciones de plataforma

- Sistemas operativos de servidor:
 - Microsoft Windows (32 y 64 bits): XP, Vista, Windows 2003 Server
 - Unix (32 y 64-bits): Solaris, HP-UX, AIX
 - Linux (64 bits): Red Hat Enterprise Linux 4
- Explorador: Internet Explorer v 6.0 y posterior, Mozilla Firefox v2.0 y posterior
- Base de datos: Oracle 10g y SQL Server 2005
- Idiomas: inglés, chino (tradicional), chino (simplificado), francés, alemán, italiano, japonés, coreano, español

Para obtener información actualizada sobre soporte de plataformas, visite www.ptc.com/partners/hardware/current/support.htm

NOTA: El momento de cualquier envío de productos, incluida cualquier característica o funcionalidad, está sujeto a cambios a discreción de PTC.

Copyright © 2007, Parametric Technology Corporation (PTC). Todos los derechos reservados. La información aquí contenida se proporciona únicamente con fines informativos, puede ser modificada sin previo aviso y no constituye una garantía, un compromiso, una condición ni una oferta por parte de PTC. PTC, el logotipo de PTC, Pro/ENGINEER, Wildfire, Windchill y todos los nombres y logotipos de productos de PTC son marcas comerciales o marcas registradas de PTC o sus filiales en los Estados Unidos y en otros países. Los demás nombres de productos y empresas pertenecen a sus respectivos propietarios.